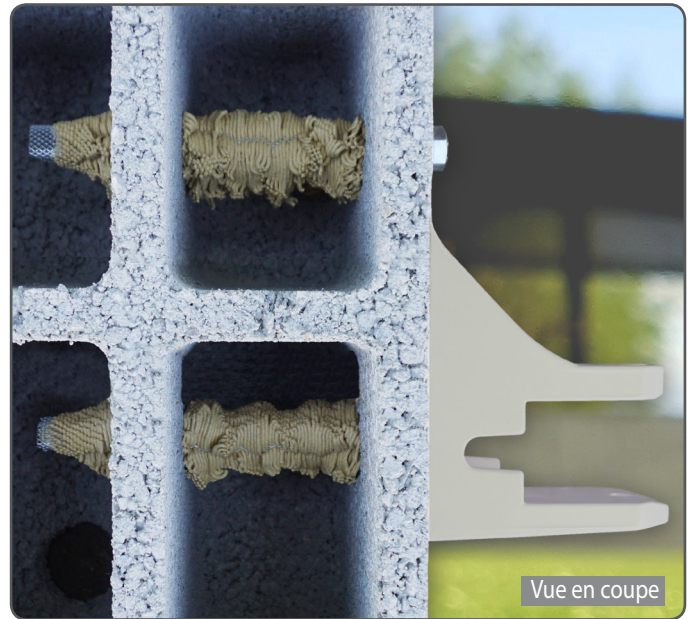
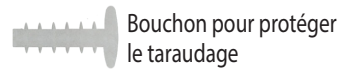
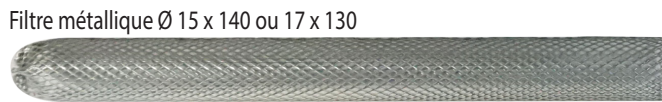
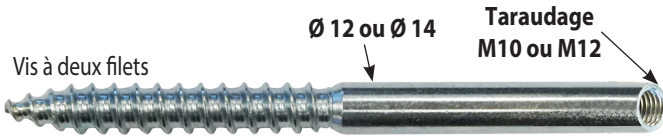


FIX-STORE®

FIXATION À LA RÉSINE DANS LES MATÉRIAUX CREUX



Contenu du kit:



ACIER ZINGUÉ

BOÎTE

Taraudage	Vis Ø x L (mm)	Référence	Condt	Ø Perçage (mm)
M10	Ø 12 x 140	A273000	Boîte de 20	Ø 15
	* Ø 14 x 130	A273050	Boîte de 20	Ø 17
M12	Ø 14 x 130	A273450	Boîte de 20	Ø 17

* Meilleure résistance au cisaillement

SACHET

Taraudage	Vis Ø x L (mm)	Référence	Condt	Ø Perçage (mm)
M10	Ø 12 x 140	A852830	Sachet de 4	Ø 15
	Ø 12 x 140 + 1 résine 300 ml D.S.+	A860040	Sachet de 4	Ø 15
M12	Ø 14 x 130	A852850	Sachet de 4	Ø 17

INOX A4

BOÎTE

Taraudage	Vis Ø x L (mm)	Référence	Condt	Ø Perçage (mm)
M10	Ø 12 x 140	A273200	Boîte de 20	Ø 15
M12	Ø 14 x 130	A273460	Boîte de 20	Ø 17

SACHET

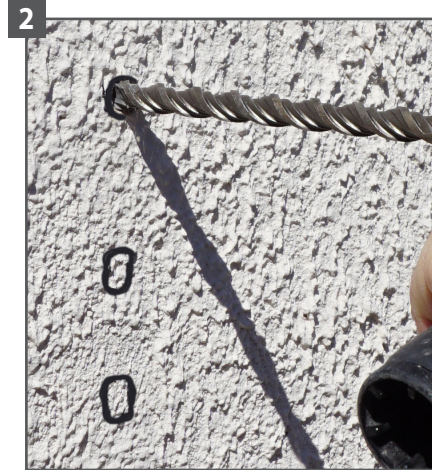
Taraudage	Vis Ø x L (mm)	Référence	Condt	Ø Perçage (mm)
M10	Ø 12 x 140	A852840	Sachet de 4	Ø 15

MÉTHODE DE POSE :

DANS LES MATÉRIAUX CREUX



1 Positionnez le support et tracez les repères.



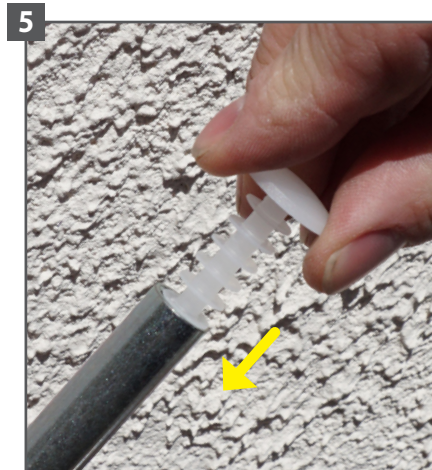
2 Percez \varnothing 15 ou 17 mm. (voir tableaux page 1)



3 Nettoyez le trou à l'aide d'une pompe soufflante pour un meilleur ancrage.



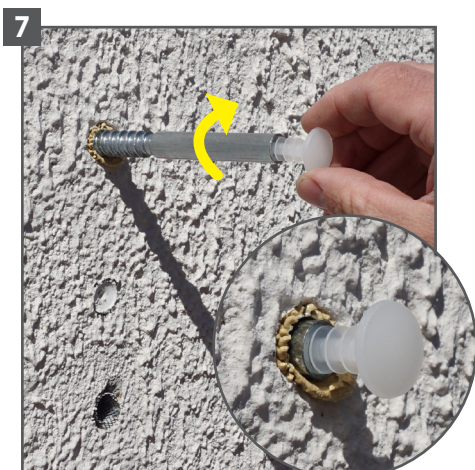
4 Mettez le filtre métallique dans l'outil de pose puis enfoncez l'ensemble.



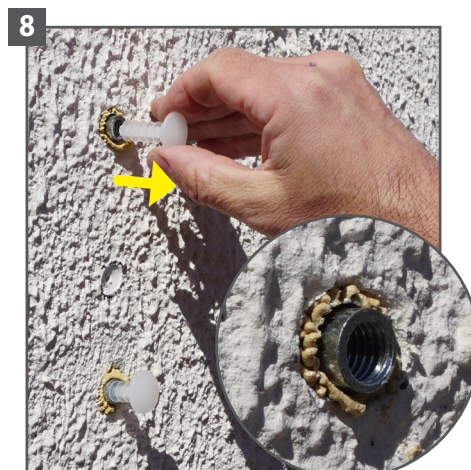
5 Anticipez en enfoncez légèrement le bouchon de protection dans le taraudage.



6 Injectez la résine.



7 Vissez et enfoncez en même temps la fixation.



8 Une fois la résine durcie, retirez le bouchon.



9 Vissez.

Support fixé !