

**I.N.G.
FIXATIONS**

Le choix du PRO !

INVENTEUR ET FABRICANT DE FIXATIONS DEPUIS 1985



PROGRAMME COMPLET

**POUR LA POSE DE
MENUISERIES**

Fixation TOP-ROC



Découvrez notre **FIXATION TOP-ROC** POUR LA POSE DE MENUISERIES BOIS, PVC, PVC RENFORCÉES & ALU



Ne "tire" pas la menuiserie



Pas de calage



Notre cheville $\varnothing 8 \times 68$ permet un montage à travers la menuiserie



NOS CAPUCHONS



ORIENTABLES



finition esthétique

7 COLORIS DISPONIBLES



NOS PACKAGINGS

SACHETS & BOÎTES : KIT COMPLET*



* vis + chevilles + capuchons + embout 6 pans

NOS ÉTIQUETTES TECHNIQUES & ILLUSTRÉES



avec mise en oeuvre

TOP-ROC BOIS

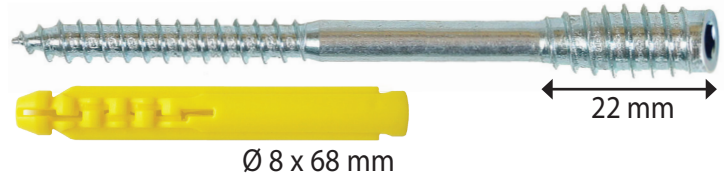
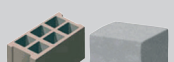


FIXATION DE MENUISERIE BOIS

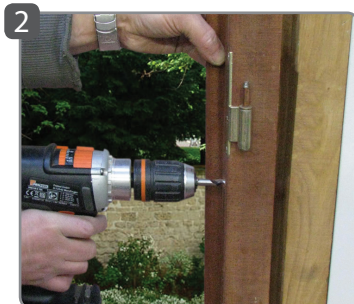
SUR DORMANT BOIS



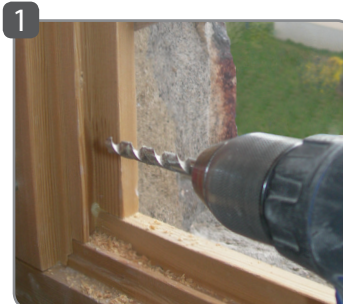
SUR MAÇONNERIE



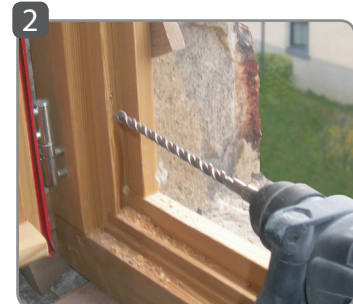
1 Positionner la menuiserie



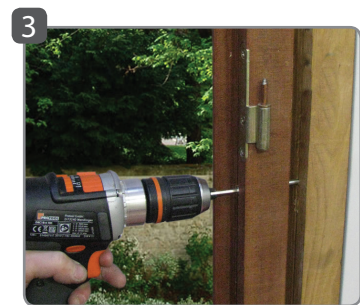
2 Percer la menuiserie Ø 8 mm à l'aide de notre mèche à bois



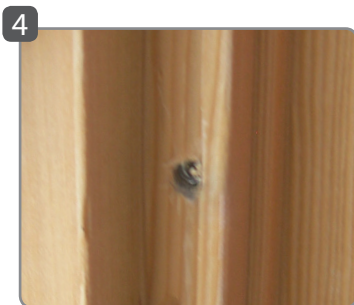
1 Positionner et percer la menuiserie Ø 8 mm à l'aide de notre mèche à bois



2 Percer Ø 8 mm dans le mur à travers la menuiserie



3 Enfoncer la vis TOP-ROC et visser à l'aide de l'embout 6 pans fourni



4 Terminé !



3 Enfoncer la vis TOP-ROC avec la cheville



4 Visser à l'aide de l'embout 6 pans fourni, terminé !

BOÎTE

Support	Ø x L (mm)	L filet (mm)	Référence	Condt
DORMANT BOIS	Ø 6 x 60	22 mm	A430000	Boîte de 100
	Ø 6 x 80		A430010	

SACHET

Support	Ø x L (mm)	L filet (mm)	Référence	Condt
DORMANT BOIS	Ø 6 x 60	22 mm	A857530	Sachet de 8
	Ø 6 x 80		A857535	

BOÎTE

Support	Ø x L (mm)	L filet (mm)	Référence	Condt
MAÇONNERIE	Ø 6 x 100	22 mm	A430020	Boîte de 100
	Ø 6 x 120		A430030	
	Ø 6 x 150		A430040	
	Ø 6 x 180		A430050	Boîte de 50
	Ø 6 x 200		A430060	
	Ø 6 x 230		A430065	
	Ø 6 x 250		A430070	
	Ø 6 x 300		A430080	Boîte de 25
	Ø 6 x 350		A430090	

SACHET

Support	Ø x L (mm)	L filet (mm)	Référence	Condt
MAÇONNERIE	Ø 6 x 100	22 mm	A857540	Sachet de 8
	Ø 6 x 120		A857543	
	Ø 6 x 150		A857546	

**CAPUCHONS
FOURNIS**

TOP-ROC PVC

FIXATION DE MENUISERIE PVC



SUR DORMANT BOIS

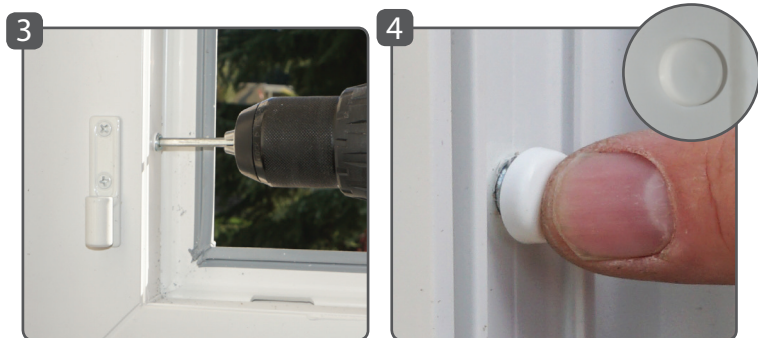


22 et 33 mm



Positionner la menuiserie

Percer la menuiserie $\varnothing 8$ mm à l'aide de notre mèche spéciale PVC



Enfoncer la vis TOP-ROC et visser à l'aide de l'embout 6 pans fourni

Mettre en place le capuchon orientable, terminé !

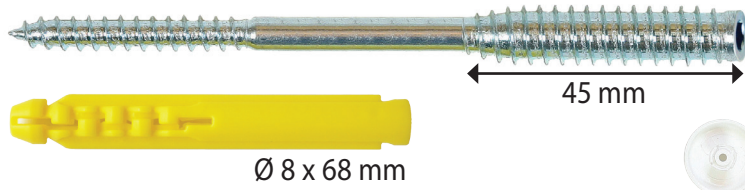
BOÎTE

Support	$\varnothing \times L$ (mm)	L filet (mm)	Référence	Condt
DORMANT BOIS	$\varnothing 6 \times 60$	22 mm	A430130	Boîte de 100
	$\varnothing 6 \times 70$	33 mm	A430140	
	$\varnothing 6 \times 80$		A430150	

SACHET

Support	$\varnothing \times L$ (mm)	L filet (mm)	Référence	Condt
DORMANT BOIS	$\varnothing 6 \times 70$	33 mm	A857549	Sachet de 8
	$\varnothing 6 \times 80$		A857552	

SUR MAÇONNERIE



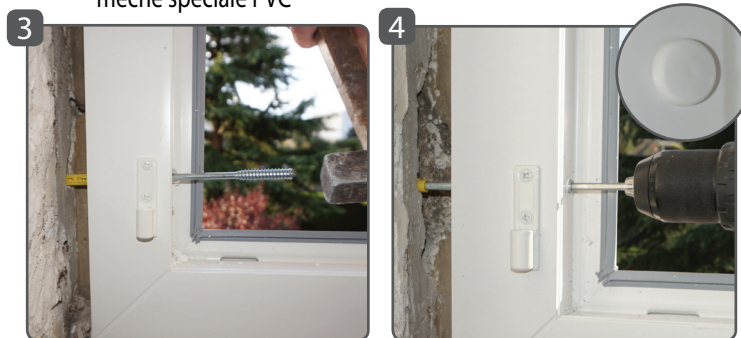
45 mm

$\varnothing 8 \times 68$ mm



Positionner et percer la menuiserie $\varnothing 8$ mm à l'aide de notre mèche spéciale PVC

Percer $\varnothing 8$ mm dans le mur à travers la menuiserie



Enfoncer la vis TOP-ROC avec la cheville

Visser à l'aide de l'embout 6 pans fourni et mettre en place le capuchon orientable, terminé !

BOÎTE

Support	$\varnothing \times L$ (mm)	L filet (mm)	Référence	Condt
MAÇONNERIE	$\varnothing 6 \times 100$	45 mm	A430160	Boîte de 100
	$\varnothing 6 \times 120$		A430170	
	$\varnothing 6 \times 150$		A430180	
	$\varnothing 6 \times 180$		A430182	Boîte de 50

SACHET

Support	$\varnothing \times L$ (mm)	L filet (mm)	Référence	Condt
MAÇONNERIE	$\varnothing 6 \times 100$	45 mm	A857555	Sachet de 8
	$\varnothing 6 \times 120$		A857558	
	$\varnothing 6 \times 150$		A857561	

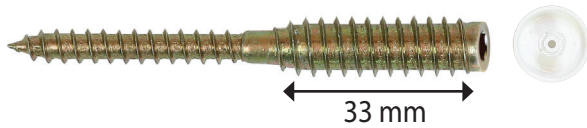
CAPUCHONS
FOURNIS

TOP-ROC TREMPÉE



FIXATION DE MENUISERIE PVC RENFORCÉ

SUR DORMANT BOIS



33 mm



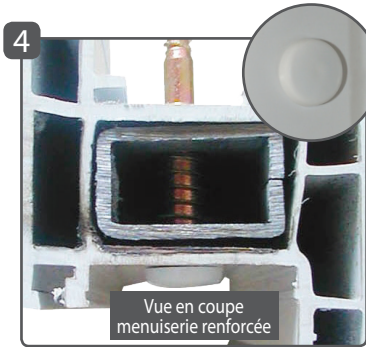
1 Positionner la menuiserie



2 Percer la menuiserie $\varnothing 8,5$ à 9 mm
(selon l'épaisseur du renfort)



3 Enfoncer la vis TOP-ROC et visser à l'aide de l'embout 6 pans fourni



4 Mettre en place le capuchon orientable, terminé !
Vue en coupe menuiserie renforcée

BOÎTE

Support	\varnothing x L (mm)	L filet (mm)	Référence	Condt
DORMANT BOIS	$\varnothing 6$ x 70	33 mm	A430184	Boîte de 100
	$\varnothing 6$ x 80		A430186	

SACHET

Support	\varnothing x L (mm)	L filet (mm)	Référence	Condt
DORMANT BOIS	$\varnothing 6$ x 70	33 mm	A857570	Sachet de 8
	$\varnothing 6$ x 80		A857572	

SUR MAÇONNERIE



45 mm

$\varnothing 8$ x 68 mm



1 Positionner et percer la menuiserie $\varnothing 8,5$ à 9 mm (selon l'épaisseur du renfort)



2 Percer $\varnothing 8$ mm dans le mur à travers la menuiserie



3 Enfoncer la vis TOP-ROC avec la cheville



4 Visser à l'aide de l'embout 6 pans fourni et mettre en place le capuchon orientable, terminé !

BOÎTE

Support	\varnothing x L (mm)	L filet (mm)	Référence	Condt
MAÇONNERIE	$\varnothing 6$ x 100	45 mm	A430188	Boîte de 100
	$\varnothing 6$ x 120		A430190	
	$\varnothing 6$ x 150		A430192	

SACHET

Support	\varnothing x L (mm)	L filet (mm)	Référence	Condt
MAÇONNERIE	$\varnothing 6$ x 100	45 mm	A857574	Sachet de 8
	$\varnothing 6$ x 120		A857576	
	$\varnothing 6$ x 150		A857578	

TOP-ROC ALU

**TRAITEMENT SPÉCIAL
ANTI CORROSION**

FIXATION DE MENUISERIE ALU

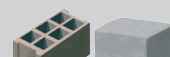


SUR DORMANT BOIS



22 et 33 mm

SUR MAÇONNERIE



45 et 55 mm

Ø 8 x 68 mm



1 Positionner la menuiserie



2 Percer la menuiserie Ø 8 mm



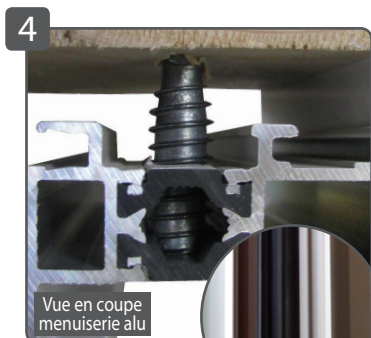
1 Positionner et percer la menuiserie Ø 8 mm



2 Percer Ø 8 mm dans le mur à travers la menuiserie



3 Enfoncer la vis TOP-ROC et visser à l'aide de l'embout 6 pans fourni



Vue en coupe menuiserie alu

4 Le joint est mis en place : vis invisible!



3 Enfoncer la vis TOP-ROC avec la cheville



4 Visser à l'aide de l'embout 6 pans fourni, terminé!

BOÎTE

Support	Ø x L (mm)	L filet (mm)	Référence	Condt
DORMANT BOIS	Ø 6 x 60	22 mm	A430095	Boîte de 100
	Ø 6 x 70	33 mm	A430100	
	Ø 6 x 80		A430105	

BOÎTE

Support	Ø x L (mm)	L filet (mm)	Référence	Condt
MAÇONNERIE	Ø 6 x 100	45 mm	A430110	Boîte de 100
	Ø 6 x 120		A430115	
	Ø 6 x 130	55 mm	A430120	Boîte de 50
	Ø 6 x 160		A430123	

SACHET

Support	Ø x L (mm)	L filet (mm)	Référence	Condt
DORMANT BOIS	Ø 6 x 80	33 mm	A857564	Sachet de 8

SACHET

Support	Ø x L (mm)	L filet (mm)	Référence	Condt
MAÇONNERIE	Ø 6 x 120	45 mm	A857568	Sachet de 8

ACCESSOIRES

MÈCHE À BOIS



Désignation	Référence	Condt
Mèche à bois Ø 8 x 120	A430230	1

MÈCHE SPÉCIALE PVC



Désignation	Référence	Condt
Mèche spéciale PVC Ø 8 x 120	A430205	1

MÈCHE TYPE SDS



Désignation	Référence	Condt
Mèche type SDS Ø 8 x 260	A400100	1

CLÉ À DÉVISSER



Permet de dévisser la vis TOP-ROC lorsque l'empreinte 6 pans est abimée

Désignation	Référence	Condt
Clé à dévisser	A430280	1

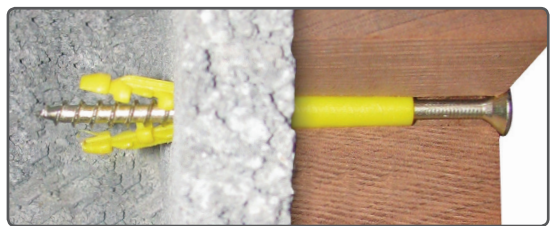
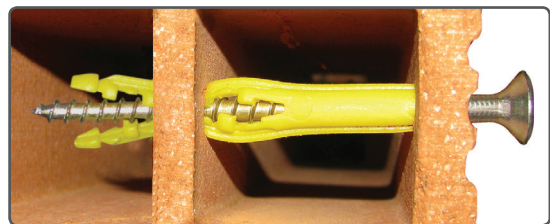
CAPUCHON À RECOUVREMENT

PLUSIEURS COLORIS DISPONIBLES



Désignation	Référence	Condt
Blanc	A430195	Sachet de 100
Marron	A430197	
Gris clair	A430198	
Gris anthracite	A430199	
Chêne	A430200	
Beige	A430202	
Noir	A430204	

CHEVILLE TRAVERSANTE

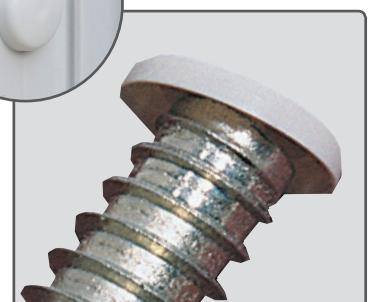


- ▶ Tenue optimale dans la brique rouge : expansion sur les deux alvéoles
- ▶ Ailettes anti-rotation
- ▶ 100% nylon - Polyamide 6

Désignation	Référence	Condt
Cheville traversante Ø 8 x 68	A170500	Seau de 150
	A170600	Seau de 1000
	A858740	Sachet de 25



FINITION ESTHÉTIQUE



CAPUCHON ORIENTABLE :
TENUE GARANTIE
même si posé de biais



N'hésitez pas à nous demander les coordonnées du technico-commercial de votre secteur !

NOUS CONTACTER

Par courrier :

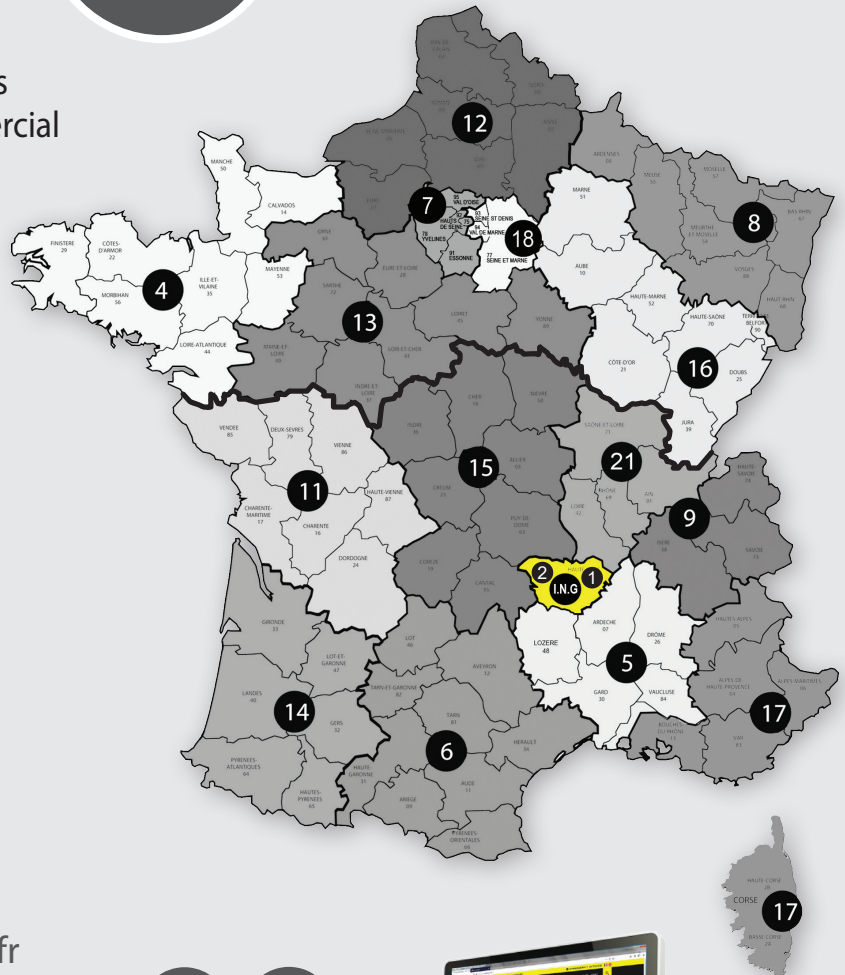
Z.I. de Chassende
43000 Le Puy-en-Velay
FRANCE

Par téléphone :

+33 (0)4 71 05 59 03

Par mail :

servicecommercial@ingfixations.fr
commandes@ingfixations.fr



Rendez-vous sur
notre site internet
www.ingfixations.fr



Distributeur

