

Fixation de descente d'eaux pluviales

Fixation de descente d'eaux pluviales avec ou sans ITE

Description

- Fixation de descente d'eaux pluviales pour tous matériaux avec ou sans isolation par l'extérieur.
- Fixation de descente d'eaux pluviales : cheville Ø10, Vis double filet Ø7 filetage M7 ou M8.
- Fixation de dauphins : cheville Ø12, Vis double filet Ø10 taraudage M8, raccord M8/M7, raccord M8/M8.
- Clé fournie.

Les + produits

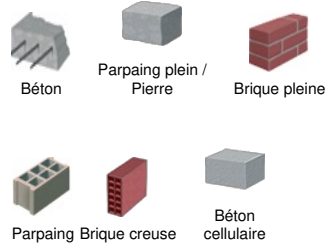
- Facile et rapide.
- Robuste.
- Tous matériaux et idéal pour les matériaux creux.
- Fixation possible avant ou après l'isolation thermique par l'extérieur.
- Peu de ponts thermiques (PV CSTB sur demande).
- Fabrication Française.
- Dans les matériaux creux, expansions sur plusieurs alvéoles du support.
- Cheville 100% nylon polyamide 6.
- Ailettes anti-rotation.

Les agréments



PV CSTB - coefficient de transmission thermique

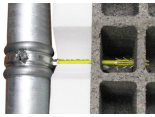
Les Matériaux



Fixation de descente d'eaux pluviales



Fixation de dauphins



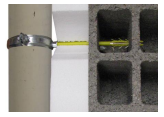
Fixation de descente d'eaux pluviales - vue en coupe



Fixation de descente d'eaux pluviales - vue en coupe 2



Fixation de dauphins - vue en situation



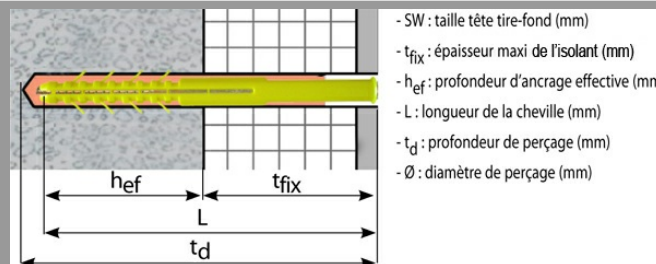
Fixation de dauphins - vue en coupe

Références produits

DÉSIGNATION	RÉFÉRENCE	CONDIT	SURCONDIT	LONGUEUR	FILET
PATTE A VIS LONGUE M7 X 170 CHEV.10 X 160 Sachet de 10	A133110	Sachet de 10	5 sachets	160 mm	M7
PATTE A VIS LONGUE M7 X 210 CHEV.10 X 200 Sachet de 10	A133120	Sachet de 10	5 sachets	200 mm	M7
PATTE A VIS LONGUE M7 X 250 CHEV.10 X 240 Sachet de 10	A133130	Sachet de 10	5 sachets	240 mm	M7
PATTE A VIS LONGUE M7 X 290 CHEV.10 X 280 Sachet de 10	A133140	Sachet de 10	5 sachets	280 mm	M7
PATTE A VIS LONGUE M7 X 350 CHEV.10 X 340 Sachet de 10	A133150	Sachet de 10	5 sachets	340 mm	M7
PATTE A VIS LONGUE M8 X 170 CHEV.10 X 160 Sachet de 10 ---	A133160	Sachet de 10	5 sachets	160 mm	M8
PATTE A VIS LONGUE M8 X 210 CHEV.10 X 200 Sachet de 10	A133170	Sachet de 10	5 sachets	200 mm	M8
PATTE A VIS LONGUE M8 X 250 CHEV.10 X 240 Sachet de 10	A133180	Sachet de 10	5 sachets	240 mm	M8
PATTE A VIS LONGUE M8 X 290 CHEV.10 X 280 Sachet de 10	A133190	Sachet de 10	5 sachets	280 mm	M8
PATTE A VIS LONGUE M8 X 350 CHEV.10 X 340 Sachet de 10	A133195	Sachet de 10	5 sachets	340 mm	M8

DÉSIGNATION	RÉFÉRENCE	CONDT	SURCONDT	LONGUEUR	FILET
PATTE A VIS LONGUE M7 X 90 CHEV.10 X 80 Bte de 25	A140000	Boîte de 25	Aucun	80 mm	M7
PATTE A VIS LONGUE M7 X 130 CHEV.10 X 120 Bte de 25	A140010	Boîte de 25	Aucun	120 mm	M7
PATTE A VIS LONGUE M7 X 170 CHEV.10 X 160 Bte de 25	A140020	Boîte de 25	Aucun	160 mm	M7
PATTE A VIS LONGUE M7 X 210 CHEV.10 X 200 Bte de 25	A140030	Boîte de 25	Aucun	200 mm	M7
PATTE A VIS LONGUE M7 X 250 CHEV.10 X 240 Bte de 15	A140032	Boîte de 15	Aucun	240 mm	M7
PATTE A VIS LONGUE M7 X 290 CHEV.10 X 280 Bte de 15	A140033	Boîte de 15	Aucun	280 mm	M7
PATTE A VIS LONGUE M7 X 350 CHEV.10 X 340 Bte de 15	A140034	Boîte de 15	Aucun	340 mm	M7
PATTE A VIS LONGUE M8 X 90 CHEV 10 X 80 Bte de 25	A140035	Boîte de 25	Aucun	80 mm	M8
PATTE A VIS LONGUE M8 X 130 CHEV.10 X 120 Bte de 25	A140040	Boîte de 25	Aucun	120 mm	M8
PATTE A VIS LONGUE M8 X 170 CHEV.10 X 160 Bte de 25	A140050	Boîte de 25	Aucun	160 mm	M8
PATTE A VIS LONGUE M8 X 210 CHEV.10 X 200 Bte de 25	A140060	Boîte de 25	Aucun	200 mm	M8
PATTE A VIS LONGUE M8 X 250 CHEV.10 X 240 Bte de 15	A140070	Boîte de 15	Aucun	240 mm	M8
PATTE A VIS LONGUE M8 X 290 CHEV.10 X 280 Bte de 15	A140075	Boîte de 15	Aucun	280 mm	M8
PATTE A VIS LONGUE M8 X 350 CHEV.10 X 340 Bte de 15	A140080	Boîte de 15	Aucun	340 mm	M8
FIXATION DE DAUPHIN 12 X 240 M7 ou M8 Bte de 10 ---	A140120	Boîte de 10	Aucun	240 mm	M7 et M8
FIXATION DE DAUPHIN 12 X 300 M7 ou M8 Bte de 10 ---	A140122	Boîte de 10	Aucun	300 mm	M7 et M8

Les informations techniques - Données de mise en oeuvre



- SW : taille tête tire-fond (mm)
- t_{fix} : épaisseur maxi de l'isolant (mm)
- h_{ef} : profondeur d'ancrage effective (mm)
- L : longueur de la cheville (mm)
- t_d : profondeur de perçage (mm)
- Ø : diamètre de perçage (mm)

Ø CHEVILLE	MATÉRIAUX PLEINS					MATÉRIAUX CREUX			
	L	T _D	PERÇAGE	T _{FIX}	H _{EF}	PERÇAGE	T _{FIX}	H _{EF}	
FIXATION DE DESCENTE D'EAUX PLUVIALES Ø10 + VIS Ø7	80 mm	90 mm	Ø11	3 mm	80 mm	-	-	-	
	120 mm	130 mm	Ø11	40 mm	80 mm	-	-	-	
	160 mm	170 mm	Ø11	80 mm	80 mm	Ø10	20 mm	140 mm	
	200 mm	210 mm	Ø11	120 mm	80 mm	Ø10	60 mm	140 mm	
	240 mm	250 mm	Ø11	160 mm	80 mm	Ø10	100 mm	140 mm	
	280 mm	290 mm	Ø11	200 mm	80 mm	Ø10	140 mm	140 mm	
	340 mm	350 mm	Ø11	260 mm	80 mm	Ø10	200 mm	140 mm	
FIXATION DE DAUPHINS Ø12 + VIS Ø10	240 mm	250 mm	Ø13	160 mm	80 mm	Ø12	100 mm	140 mm	
	300 mm	310 mm	Ø13	220 mm	80 mm	Ø12	160 mm	140 mm	