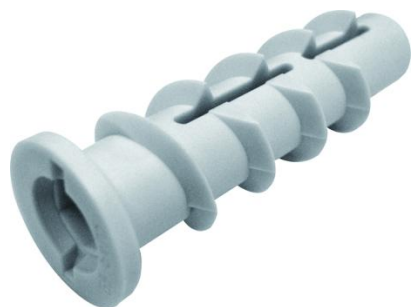


Cheville GB

Cheville pour béton cellulaire et carreau de plâtre



Cheville GB

Description

- Cheville 100% nylon polyamide 6 pour béton cellulaire et carreau de plâtre.
- Vissage avec un embout 6 pans.

Les + produits

- Facile et rapide : Pose au tournevis ou à la visseuse (embout 6 pans).
- Très bonne tenue aux écarts de température : -40°C à +80°C.
- Peut s'utiliser avec vis filet bois, vis filet métrique ou tire-fond.

Applications

- Lampes, étagères murales, porte-serviettes, boîtes aux lettres, tringles à rideaux, chemins de câbles, ...
- Toutes fixations légères dans le béton cellulaire et le carreau de plâtre.

Les Matériaux



Béton cellulaire

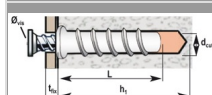


Cheville GB - vue en coupe

Références produits

DÉSIGNATION	RÉFÉRENCE	CONDT	SURCONDT	DIAMÈTRE	LONGUEUR
CHEVILLE GB 6 X 50 Bte de 25	A170410	Boîte de 25	Aucun	M 6	50 mm
CHEVILLE GB 8 X 60 Bte de 25	A170415	Boîte de 25	Aucun	M 8	60 mm
CHEVILLE GB 10 X 70 Bte de 10	A170420	Boîte de 10	Aucun	M 10	70 mm
CHEVILLE GB M6 Sachet de 4	A853800	Sachet de 4	20 sachets	M 6	50 mm
CHEVILLE GB M8 Sachet de 4	A853805	Sachet de 4	20 sachets	M 8	60 mm
CHEVILLE GB M10 Sachet de 4 xxx	A853810	Sachet de 4	20 sachets	M 10	70 mm

Les informations techniques - Données techniques



L
LONGUEUR CHEVILLE

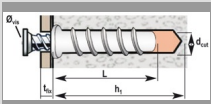
D_{CUT}
DIAMÈTRE DE PERÇAGE

D_{VIS}
DIAMÈTRE DE LA VIS

T_{FIX}
ÉPAISSEUR MAXI. À FIXER

H₁
PROFONDEUR DE PERÇAGE

CHARGE MAXI.



	L LONGUEUR CHEVILLE	D _{CUT} DIAMÈTRE DE PERÇAGE	D _{VIS} DIAMÈTRE DE LA VIS	T _{FIX} ÉPAISSEUR MAXI. À FIXER	H ₁ PROFONDEUR DE PERÇAGE	CHARGE MAXI.
M 6	50 mm	10 mm	M6 ou Ø 5 à 6	5 mm	60 mm	15 kg
M 8	60 mm	12 mm	M8 ou Ø 7 à 8	10 mm	70 mm	20 kg
M 10	70 mm	14 mm	M10 ou Ø 9 à 10	10 mm	80 mm	25 kg

Les informations techniques - Mise en oeuvre

