

Cheville Nylon

Cheville nylon tous matériaux

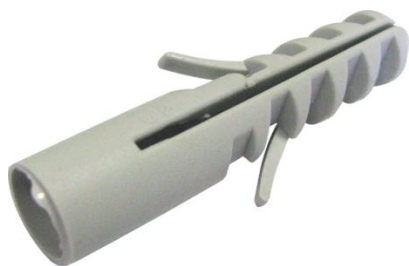
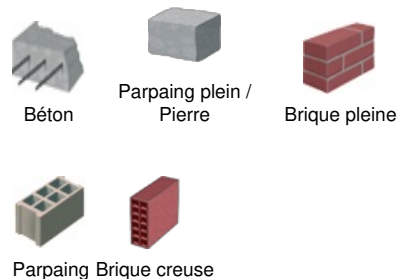
Description

- Cheville nylon pour tous matériaux.
- Tenue optimale dans les matériaux pleins.
- Disponible en version avec collerette en Ø 6 et Ø 8.

Les + produits

- Ergots anti-rotation : La cheville ne tourne pas au serrage.
- Très bonne tenue aux écarts de température : -40°C à 80°C.

Les Matériaux



Cheville nylon



Cheville nylon



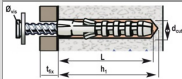
Cheville nylon à collerette

Références produits

DÉSIGNATION	RÉFÉRENCE	CONDT	SURCONDIT	DIAMÈTRE	LONGUEUR
CHEVILLE NYLON ING D 5 Bte de 100	A170070	Boîte de 100	Aucun	5 mm	25 mm
CHEVILLE NYLON ING D 6 Bte de 100	A170080	Boîte de 100	Aucun	6 mm	30 mm
CHEVILLE NYLON ING D 6 COLLERETTE Bte de 100	A170083	Boîte de 100	Aucun	6 mm	30 mm
CHEVILLE NYLON ING D 8 Bte de 100	A170090	Boîte de 100	Aucun	8 mm	40 mm
CHEVILLE NYLON ING D 8 COLLERETTE Bte de 100	A170095	Boîte de 100	Aucun	8 mm	40 mm
CHEVILLE NYLON ING D 10 Bte de 50	A170100	Boîte de 50	Aucun	10 mm	50 mm
CHEVILLE NYLON ING D 12 Bte de 25	A170110	Boîte de 25	Aucun	12 mm	60 mm
CHEVILLE NYLON ING D 14 Bte de 15	A170120	Boîte de 15	Aucun	14 mm	75 mm
CHEVILLE NYLON ING D 16 Bte de 10	A170125	Boîte de 10	Aucun	16 mm	80 mm
CHEVILLE NYLON D 6 Seau de 600	A171050	Seau de 600	Aucun	6 mm	30 mm
CHEVILLE NYLON D 8 Seau de 250	A171110	Seau de 250	Aucun	8 mm	40 mm
CHEV. NYLON D 5 Sachet de 25	A858601	Sachet de 25	30 sachets	5 mm	25 mm

DÉSIGNATION	RÉFÉRENCE	CONDT	SURCONDT	DIAMÈTRE	LONGUEUR
CHEV. NYLON D 6 Sachet de 25	A858602	Sachet de 25	30 sachets	6 mm	30 mm
CHEV. NYLON D 8 Sachet de 25	A858604	Sachet de 25	20 sachets	8 mm	40 mm
CHEV. NYLON D 10 Sachet de 25	A858605	Sachet de 25	15 sachets	10 mm	50 mm
CHEV. NYLON D 12 Sachet de 15	A858606	Sachet de 15	10 Sachets	12 mm	60 mm
CHEV. NYLON D 14 Sachet de 10	A858607	Sachet de 10	5 sachets	14 mm	75 mm

Les informations techniques - Données techniques

	L LONGUEUR CHEVILLE	D _{CUT} DIAMÈTRE DE PERÇAGE	D _{VIS} DIAMÈTRE DE LA VIS	T _{FIX} ÉPAISSEUR MAXI. À FIXER	H ₁ PROFONDEUR DE PERÇAGE	CHARGE MAXI.	
						MATÉRIAUX CREUX	MATÉRIAUX PLEINS
Ø 5	25 mm	5 mm	2,5 - 4 mm	5 mm	35 mm	20 kg	30 kg
Ø 6	30 mm	6 mm	3,5 - 5 mm	10 mm	40 mm	25 kg	50 kg
Ø 8	40 mm	8 mm	4,5 - 6 mm	10 mm	50 mm	35 kg	80 kg
Ø 10	50 mm	10 mm	6 - 8 mm	10 mm	60 mm	45 kg	120 kg
Ø 12	60 mm	12 mm	8 - 10 mm	15 mm	70 mm	55 kg	150 kg
Ø 14	75 mm	14 mm	10 - 12 mm	15 mm	85 mm	70 kg	180 kg
Ø 16	80 mm	16 mm	12 - 14 mm	15 mm	90 mm	80 kg	200 kg

Les informations techniques - Mise en oeuvre

