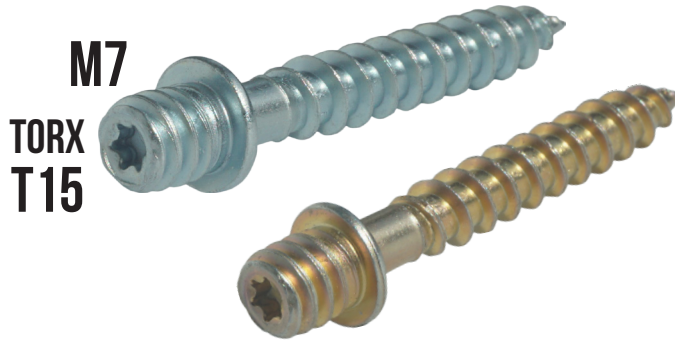


# PATTE À VIS I.N.G.

**NOUVEAU** **BREVET DÉPOSÉ**

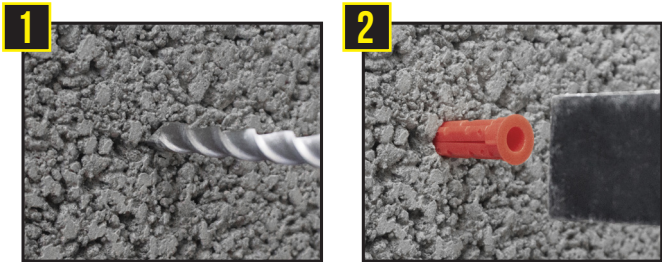
**AVEC EMPREINTE TORX T15  : FACILITE LE VISSAGE !**



**2 MÉTHODES DE POSE**

**PAS DE CHEVILLE : >> POSE RAPIDE  2 x PLUS RÉISTANT**

## PATTE À VIS + CHEVILLE TAMPON\* TOUS MATÉRIAUX - PERÇAGE Ø 8 MM



1 Percer Ø 8 mm



2 Enfoncer la cheville à l'aide d'un marteau



3 Mettre la rosace sur la patte à vis et visser à l'aide de l'embout TORX T15 fourni

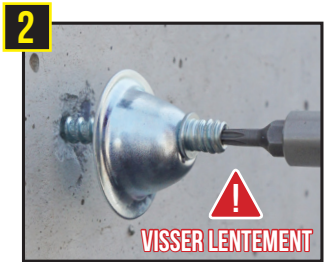


4 Visser le collier sur la patte à vis. Terminé !

## PATTE À VIS SEULE DIRECTE BÉTON - PERÇAGE Ø 5 MM



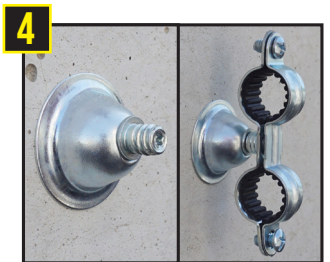
1 Percer Ø 5 mm : GAIN DE TEMPS !



2 Mettre la rosace sur la patte à vis et visser directement dans le béton à l'aide de l'embout TORX T15 fourni



3 Vue en coupe



4 Visser le collier sur la patte à vis. Terminé !

### LG. 50 MM - POUR ROSACE HT 9 ET 14 MM

Filetage	L (mm)	Finition	Référence	Condt
M7 + empreinte Torx T15	50	Zinguée blanche	A160005	Boîte de 100
			A160010	Seau de 1000
			A160015	Sachet de 20
		Zinguée jaune	A160040	Boîte de 100
			A160045	Seau de 1000
			A160050	Sachet de 20

### LG. 55 MM - POUR ROSACE HT 19 MM

Filetage	L (mm)	Finition	Référence	Condt
M7 + empreinte Torx T15	55	Zinguée blanche	A160020	Boîte de 100
			A160025	Seau de 1000
			A160030	Sachet de 20
		Zinguée jaune	A160055	Boîte de 100
			A160060	Seau de 1000
			A160065	Sachet de 20

\* vendu séparément - CHEVILLE TAMPON PAV Bte de 100 réf. A170370