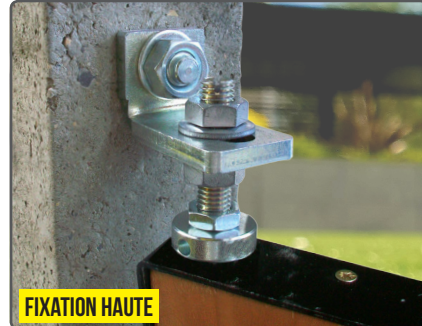
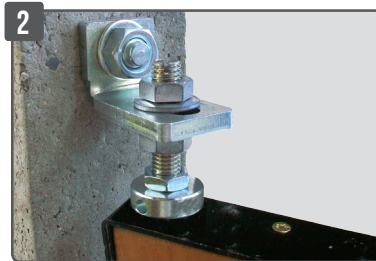
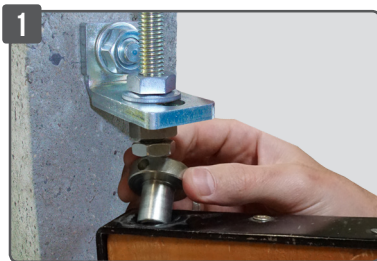


# PIVOT DE PORTAIL À CHEVILLER

POUR PORTAIL BOIS **AVEC SEUIL**



**AVANTAGE : ON FIXE LA PATTE DU HAUT ET ON MET EN PLACE LE PORTAIL !**



## PRÉPARATION DU PORTAIL



Repérer le trou sur le portail à 24 mm du bord.



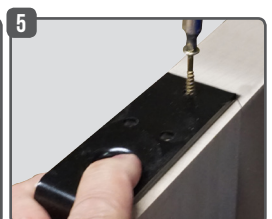
Délarder à  $\varnothing 25$ mm.



Le portail est prêt à recevoir l'équerre.



Mettre en place l'équerre avec le collet relevé sur le portail (prêt à recevoir la bague cylindrique).



Fixer l'équerre sur le portail à l'aide de vis à bois.

Désignation	Référence	Condt
Pivot de portail bois à cheviller - avec seuil	A010480	Kit complet : 1 fixation basse et haute

## CONTENU DU KIT

### FIXATION BASSE



### FIXATION HAUTE



## MISE EN OEUVRE

FIXATIONS BASSES ET HAUTES EMBALLÉES SÉPARÉMENT

### FIXATION BASSE

- Repérer le trou du bas et percer à  $\varnothing 16\text{mm}$ .
- Enfoncer la cheville et la bloquer (clé de 24).
- Visser l'écrou plat  $\varnothing 14$  puis la bague cylindrique.
- Positionner la rondelle laiton.
- Mettre à la côte souhaitée le bas du portail par rapport au seuil (haut de la rondelle laiton si utilisée).
- Pour maintenir la côte, Bloquer l'ensemble (bague et écrou plat) avec la clé de 22 et la tige lisse.
- Fixation prête à recevoir le portail.
- Une fois la fixation haute mise en place, ne pas oublier les 2 chevilles  $\varnothing 10\text{mm}$ .

### FIXATION HAUTE

**IMPORTANT :** pour calculer l'emplacement du trou du haut prévoir : hauteur du portail + environ 75 mm à partir de la rondelle laiton

- Repérer le trou du haut et percer à  $\varnothing 16\text{mm}$ .
- Enfoncer la cheville, mettre la pièce et serrer (clé de 24).
- Pré-monter sur la tige filetée  $\varnothing 14$  l'écrou-rondelle. Puis enfiler l'ensemble au travers de la platine.
- Visser l'autre écrou-rondelle puis l'écrou plat sur la tige filetée en dessous de la platine.
- Mettre la bague cylindrique dans le collet relevé de l'équerre. Portail prêt à être fixé.
- Faire descendre la tige filetée à l'aide d'un tournevis tout en tenant les écrous du bas.
- Serrer les 2 écrou-rondelles (clé de 22) en même temps (tout en vérifiant l'aplomb).
- Pour une bonne rotation du portail, il faut laisser du jeu : dévisser légèrement la bague cylindrique et bloquer l'écrou sur cette dernière.

N'oubliez pas de graisser !