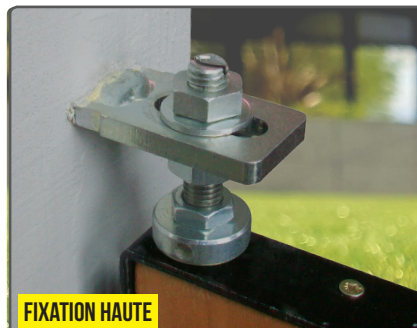


# PIVOT DE PORTAIL À LA RÉSINE

POUR PORTAIL BOIS **AVEC SEUIL**



**ROBUSTE  
+ DE 150 KG  
PAR PIVOT**



**FIXATION HAUTE**

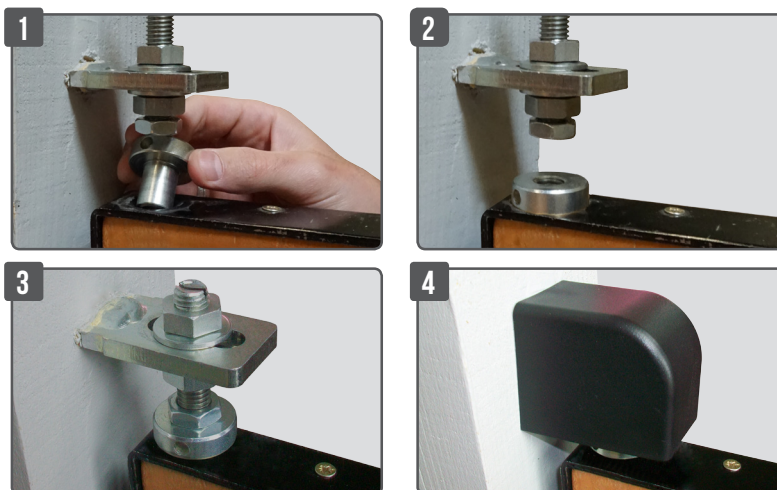


**FIXATION BASSE**

**ESTHÉTIQUE**

**AVANTAGE : ON FIXE LA PATTE DU HAUT ET ON MET EN PLACE LE PORTAIL !**

**PERMET D'AVOIR LA PATTE DU HAUT TOUJOURS À L'HORIZONTALE (DE NIVEAU)**



## PRÉPARATION DU PORTAIL



1 Repérer le trou sur le portail à 24 mm du bord.



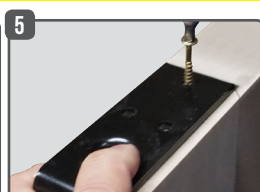
2 Délarger à  $\varnothing 25$  mm.



3 Le portail est prêt à recevoir l'équerre.



4 Mettre en place l'équerre avec le collet relevé sur le portail (prêt à recevoir la bague cylindrique).

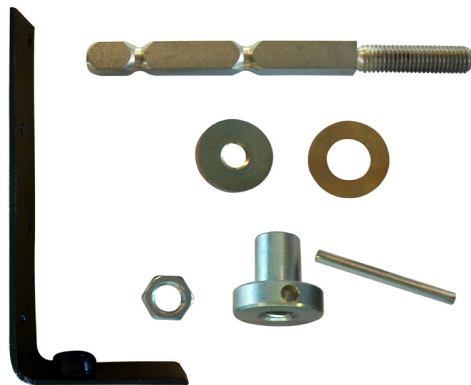


5 Fixer l'équerre sur le portail à l'aide de vis à bois.

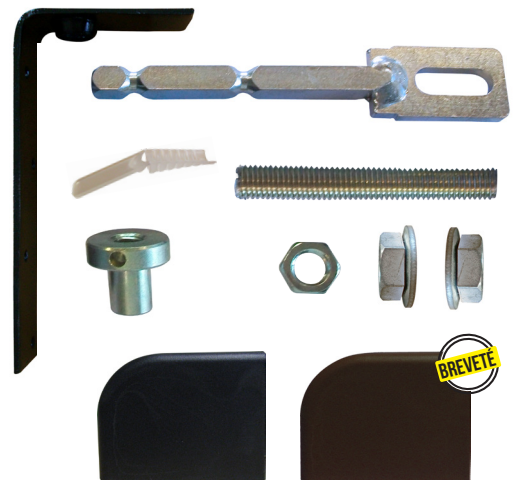
Désignation	Référence	Contd
Pivot de portail bois à la résine - avec seuil	A010500	Kit complet : 1 fixation basse et haute

## CONTENU DU KIT

### FIXATION BASSE



### FIXATION HAUTE



BREVETÉ

FIXATIONS BASSES ET HAUTES EMBALLÉES SÉPARÉMENT

## MISE EN OEUVRE

### FIXATION BASSE

- Tracer et pré-percer à  $\varnothing 8\text{mm}$  (pour être le plus précis possible). Repercer à  $\varnothing 22\text{mm}$  (profondeur + ou - 140mm)
- Souffler le trou pour enlever la poussière.
- Injecter la résine.
- Enfoncer la tige avec la rondelle plate réglable.
- Visser l'écrou plat  $\varnothing 14$  puis la bague cylindrique.
- Mettre en place la rondelle laiton. Mettre à la côte le bas du portail par rapport au seuil. La côte est donnée par le haut de la rondelle laiton.
- Pour maintenir la côte, bloquer l'ensemble (bague et écrou plat) avec la clé de 22 et la tige lisse.
- Fixation prête à recevoir le portail. Esthétique.

### FIXATION HAUTE

**IMPORTANT :** pour calculer l'emplacement du trou du haut prévoir : hauteur du portail + environ 50 mm à partir de la rondelle laiton

- Tracer et pré-percer à  $\varnothing 8\text{mm}$  (pour être le plus précis possible). Repercer à  $\varnothing 22\text{mm}$  (profondeur + ou - 140mm)
- Souffler le trou pour enlever la poussière.
- Injecter la résine.
- Enfoncer la tige avec la platine. Mettre en place le centreur pour maintenir la platine de niveau.
- Pré-monter sur la tige fileté  $\varnothing 14$  l'écrou-rondelle. Puis enfiler l'ensemble au travers de la platine. Visser l'autre écrou-rondelle puis l'écrou plat sur la tige fileté en dessous de la platine.
- Pour une bonne rotation du portail, il faut laisser du jeu : dévisser légèrement la bague cylindrique et bloquer l'écrou sur cette dernière.
- Serrer les 2 écrou-rondelles (clé de 22) en même temps (tout en vérifiant l'aplomb).
- Mettre la bague cylindrique dans le collet relevé de l'équerre. Portail prêt à être fixé.
- Faire descendre la tige fileté  $\varnothing 14$  à l'aide d'un tournevis tout en tenant les écrous du bas.

N'oubliez pas de graisser !